

Kuszner Cargo Port Spółka Jawna  
Ul. Hutnicza 24, 81-061 Gdynia

01-07-2022

Data

Nazwa i adres oferenta

Zwracam/y się z prośbą o przedstawienie oferty na:

Wykonanie: Budowa instalacji elektrycznej, zgodnie z załącznikiem

Wybór najkorzystniejszej oferty nastąpi w oparciu o następujące kryteria:

- |    |                              |    |   |
|----|------------------------------|----|---|
| 1. | Cena                         | 60 | % |
| 2. | Termin realizacji zamówienia | 40 | % |

Termin składania ofert upływa w dniu:

14-07-2022

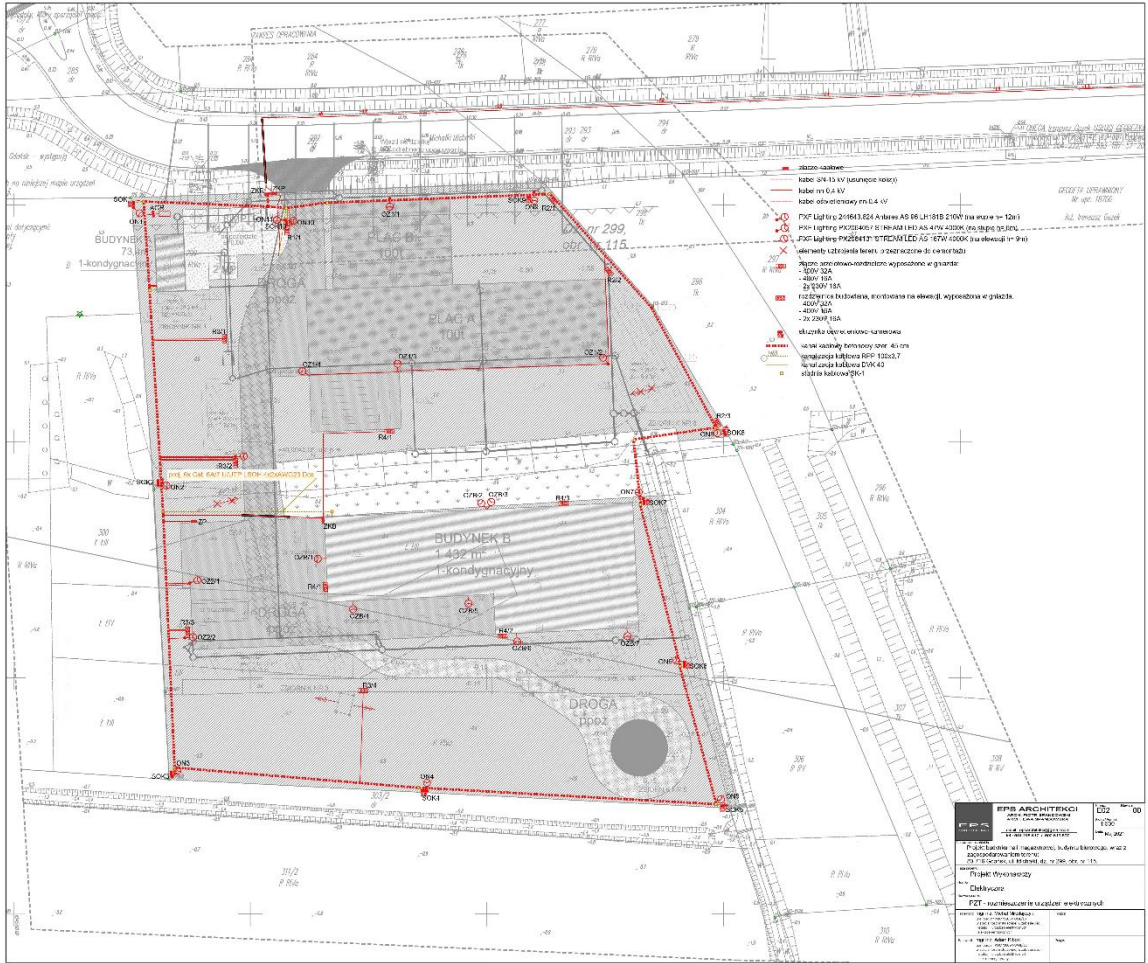
Złożona oferta powinna zawierać co najmniej:

- nazwę i adres oferenta,
- opis nawiązujący do parametrów wyszczególnionych w zapytaniu ofertowym,
- wartość oferty brutto (cena podana w ofercie nie może zawierać kosztów ubezpieczenia, cła i akcyzy),
- wartość oferty netto,
- wartość podatku VAT,
- termin ważności oferty.

Przedkładane oferty muszą odpowiadać treści zapytania ofertowego. Ponadto wskazane jest, by oferta zawierała inne dodatkowe informacje, np. warunki płatności, możliwe do uzyskania upusty, kosztorys ofertowy, itp.

## Załącznik

| Lp |                                       | J.m. | ilość    |
|----|---------------------------------------|------|----------|
|    | <b>Budowa instalacji elektrycznej</b> |      |          |
|    | słup 12m z fundamentem                | szt. | 13       |
|    | słup 6m z fundamentem                 | szt. | 5        |
|    | arot fi 110                           | m    | 1.500,00 |
|    | studnia kablowa                       | szt. | 14       |
|    | oprawa 210W                           | szt. | 13       |
|    | oprawa 167W                           | szt. | 5        |
|    | oprawa 47W                            | szt. | 7        |
|    | rozdzielnia RB1                       | szt. | 8        |
|    | rozdzielnia RB2                       | szt. | 3        |
|    | Agregat 20KWA                         | szt. | 1        |
|    | rozdzielnia RG                        | szt. | 1        |
|    | Kabel YAKXS 4x35                      | m    | 800      |
|    | Bednarka 30x4                         | m    | 800      |
|    | Kabel YAKXS 4x95                      | m    | 200      |
|    | Kabel YAKXS 4x70                      | m    | 300      |
|    | Kabel YKY 3x10                        | m    | 150      |
|    |                                       |      |          |



|   |  |                    |
|---|--|--------------------|
| <b>BPB ARCHITENCI</b><br>ul. ...<br>... |  | 00<br>1:200<br>... |
| Projekt: ...<br>...                     |  |                    |
| ...                                     |  |                    |
| ...                                     |  |                    |